

ICX

Das FAIRE Implantat-System

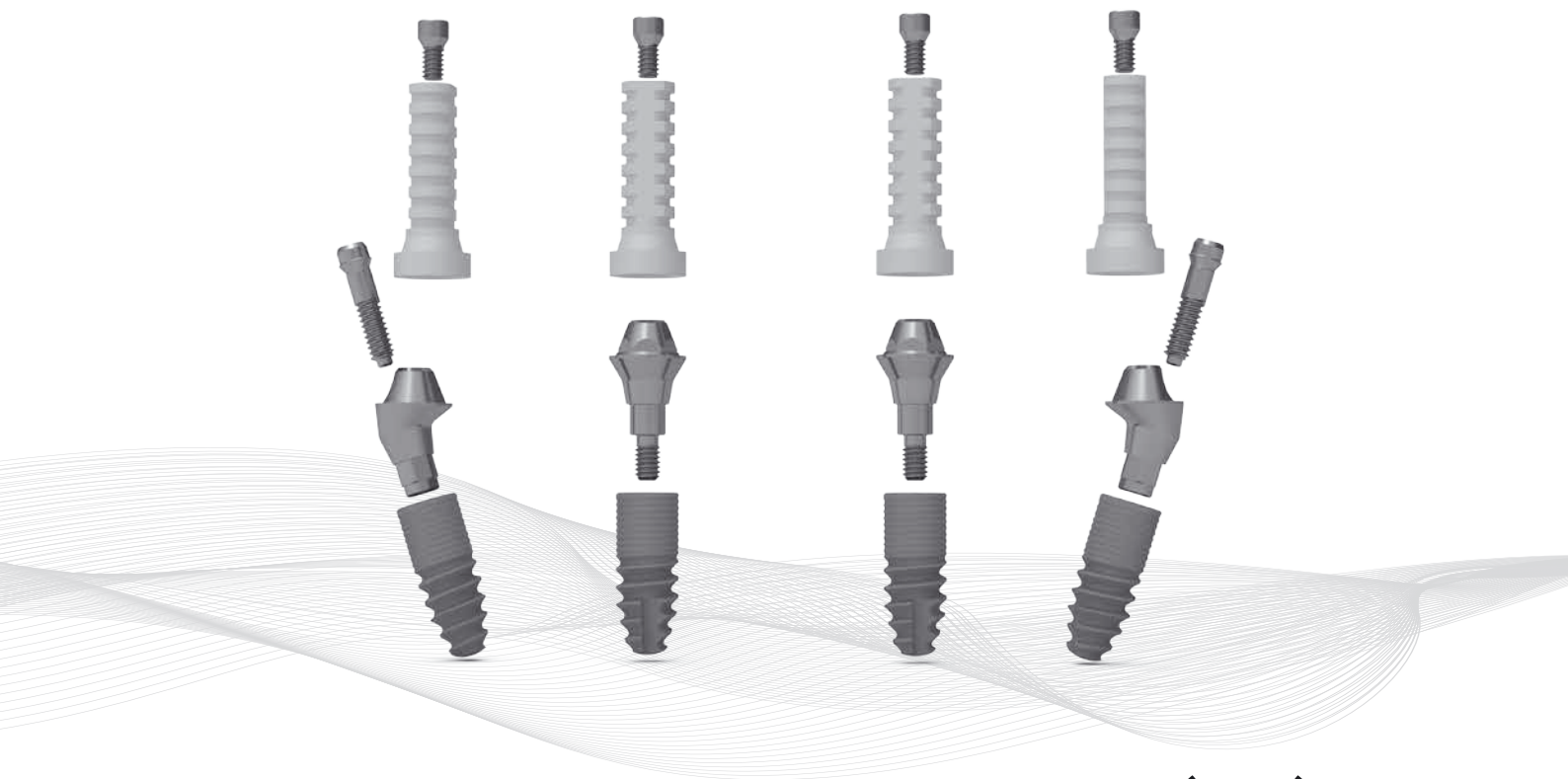
ICX-multi® KONZEPT HANDBUCH 1.0

4-ON-ICX (UK)
**3-8gliedrige Brückenversorgung
& Komplett-Kieferversorgung**
6-ON-ICX (OK)



ICX-multi® KONZEPT

HANDBUCH 1.0



4-ON-ICX (UK)

**3-8gliedrige Brückenversorgung
& Komplett-Kieferversorgung**

6-ON-ICX (OK)

medentis[®]
medical

Das ICX-multi®-Konzept

Wofür steht das ICX-multi®-System
und welche Möglichkeiten bietet es? 4-7

Praktische Vorgehensweise

Abgewinkelte ICX-multi® Aufbauten 8

Gerade ICX-multi® Aufbauten..... 9

Prothetische Lösungen

Abformung – geschlossen und offen 10-11

ICX-CAD/CAM 11

ICX-Maximus 12

ICX-multi® Klebebasis 13

Übersicht

Die ICX-multi® Produktpalette 14-16

Bestellfaxe 17-18

**Bestellen Sie in unserem online ICX-Shop:
www.medentis.de**

ICX

Das FAIRE Implantat-System



Das ICX-multi® Konzept: 4-on-ICX und 6-on-ICX

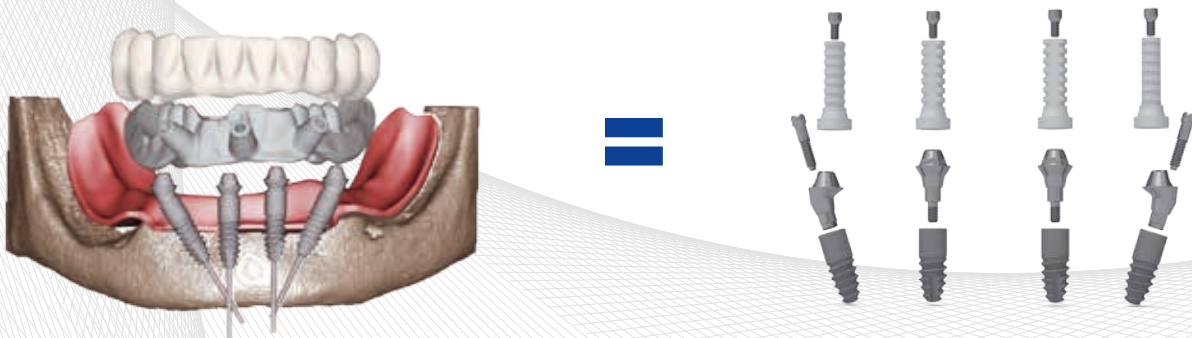
Mit und ohne Navigation ist es möglich, ohne augmentative Verfahren zahnlose Patienten unter Verwendung geeigneter Implantate bei überschaubaren Kosten feststehend zu versorgen. Bei entsprechender Knochenqualität und Quantität ist sogar eine Sofortbelastung möglich. Für viele Patienten kann sich deshalb auch wirtschaftlich der Traum von festen Zähnen erfüllen. Die fairen Preise von unseren ICX-Premium-Implantaten tragen wesentlich dazu bei.

ICX-multi® – feste Zähne für zufriedene Patienten.

Brückenversorgung im Unterkiefer (4-on-ICX) mit dem ICX-multi® Konzept

- Keine Dezentrierung oder Lockerung der distalen Pfeiler, da Implantatlager außerhalb des Verwindungsbereiches der Unterkieferspange
- Vier Implantate (Keine Nervlateralisation)
- Feste Brückenversorgung
- Reduzierung der Kosten

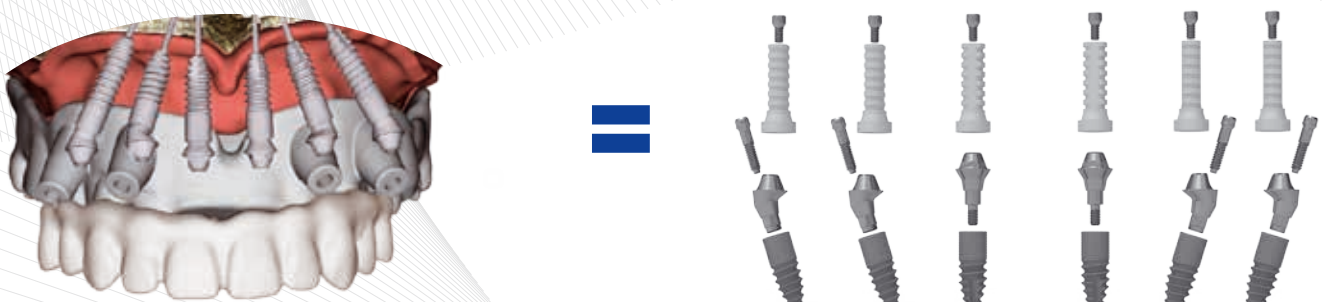
4-ON-ICX (UK)



Brückenversorgung im Oberkiefer (6-on-ICX) mit dem ICX-multi® Konzept

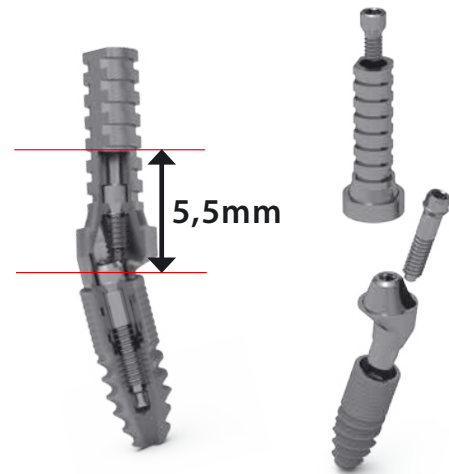
- Sechs Implantate (Gaumenfreie Versorgung)
- Vermeidung von Sinuslift
- Reduzierung der Behandlungszeit
- Reduzierung der Kosten

6-ON-ICX (OK)



Das ICX-multi® Konzept: 4-on-ICX und 6-on-ICX

Durch cleveres Design konnten wir die bisherige Gesamtbauhöhe von mindestens 9,7mm auf 5,5mm reduzieren. Verschiedene Gingivahöhen können versorgt werden.

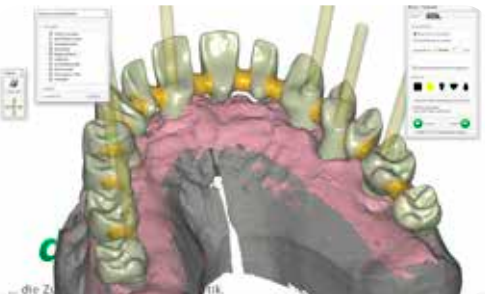


Einfache Übertragung durch speziellen Halter. Zusätzlich dient der Halter als Parallelisierungshilfe für die optische Kontrolle. Siehe Bild: ICX-multi mit Parallelisierungshilfe



Designkonstruktion von ICX-denta5

Variable prothetische Möglichkeiten durch CAD/CAM Anbindungen. Nutzen Sie den ICX-denta5 Service für ihre Strukturen oder designen Sie ganz einfach selber, dank CAD/CAM Anbindung.



Durch das ICX-multi Konzept besteht auch die Möglichkeit divergierende Locator™/Maximus auszugleichen.



Das ICX-multi® Konzept: 4-on-ICX und 6-on-ICX

**ICX-multi® Aufbau,
35°**



**ICX-multi® Aufbau,
17°**



**ICX-multi® Aufbau
gerade**



Der Winkel kann durch die Planung in der ICX-MAGELLAN Software exakt festgelegt werden.



medentis
medical

ICX-multi[®] KONZEPT

4-ON-ICX (UK)

**3-8gliedrige Brückenversorgung
& Komplett-Kieferversorgung**

6-ON-ICX (OK)



**Bestellen Sie in unserem online ICX-Shop:
www.medentis.de**

Das ICX-multi® Konzept: Praktische Vorgehensweise

ABGEWINKELTE ICX-multi® AUFBAUTEN



1
Anlieferung im Blister. Eine Parallelisierungshilfe ist im Lieferumfang dabei.



2
Abgewinkelte ICX-multi Abutments müssen mit dem 1,2 Schraubendreher eingeschraubt werden. Der Schraubenkanal befindet sich in Achsausrichtung.



3
Aufschrauben der Parallelisierungshilfe auf das okklusale Gewinde.



4
Das ICX-multi Abutment ist fertig vorbereitet zur Eingliederung.



5
Das ICX-multi Abutment kann mithilfe der Parallelisierungshilfe im optimalen Winkel/parallel zu anderen ICX-multi Abutments ausgerichtet werden.



6
Abgewinkelte ICX-multi Abutments werden mit dem 1,2 Schraubendreher festgezogen.



7
Das Eindrehmoment liegt bei 30Ncm.



8
Sobald zwei oder mehr Parallelisierungshilfen eingebracht wurden, kann die Einschubrichtung optisch kontrolliert und gegebenenfalls korrigiert werden.



medentis
medical

Das ICX-multi® Konzept: Praktische Vorgehensweise

GERADE ICX-multi® AUFBAUTEN



1 Anlieferung im Blister. Eine Einbringhilfe ist im Lieferumfang dabei. Das ICX-multi Abutment ist bereits in der Einbringhilfe eingeklickt.



2 Das gerade ICX-multi Abutment wird mithilfe der Einbringhilfe handfest eingeschraubt.



3 Nach dem Einschrauben, kann die Einbringhilfe einfach rausgeklickt werden.



4 Das finale Eindrehen erfolgt mit dem ICX-multi Eindrehinstrument für gerade ICX-multi Aufbauten.



5 Das Eindrehmoment liegt bei 30Ncm.



6 Sobald zwei oder mehr Parallelisierungshilfen eingebracht wurden, kann die Einschubrichtung optisch kontrolliert und gegebenenfalls korrigiert werden.

ICX

Das FAIRE Implantat-System

**Bestellen Sie in unserem online ICX-Shop:
www.medentis.de**

Das ICX-multi® Konzept: Prothetische Lösungen

ABFORMUNG GESCHLOSSEN



1
Anlieferung im Blister. ICX-multi-
Abformpfosten, inkl. Abformkappe.



2
Der Abformpfosten wird auf den
ICX-multi Aufbau gesetzt



3
Der Abformpfosten wird handfest
angezogen.



4
Die Fläche in der Abdruckkappe
muss auf die Fläche des
Abformpfosten.



5
Durch „klicken“ sitzt die Kappe korrekt auf dem Abformpfosten und ist
fertig zur Abformung.



medentis[®]
medical

**Bestellen Sie in unserem online ICX-Shop:
www.medentis.de**

Das ICX-multi® Konzept: Prothetische Lösungen

ABFORMUNG OFFEN



1
Anlieferung im Blister. ICX-multi Abformpfosten, inkl. Abformhilfe.



2
Der ICX-multi Abformpfosten hat eine eigene Schraube, die mit dem SW 1,2mm angezogen werden muss.



3
Der Abformpfosten wird auf den ICX-multi Aufbau gesetzt.



4
Der Abformpfosten wird handfest angezogen.



5
Die Abformhilfe dient als Schutz vor der Abformmasse.



ICX-multi® CAD/CAM



1
Anlieferung der Scankappe im Blister.



2
Die Scankappe wird auf den ICX-multi Aufbau gesetzt.



3
Festschrauben der Scankappe.

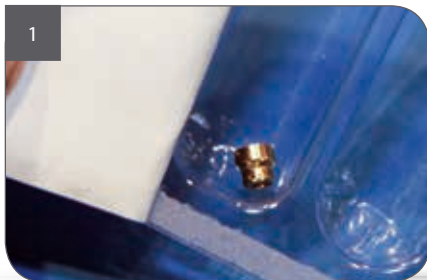
Das ICX-multi® Konzept: Prothetische Lösungen

Auf ICX-multi Aufbauten stehen fast alle Möglichkeiten zur weiteren prothetischen Versorgung offen.

Achtung:

Teleskop Arbeiten sind aufgrund fehlenden Rotationsschutzes **nicht auf ICX-multi Aufbauten** lösbar.

ICX-MAXIMUS®



1 Anlieferung im Blister.



2 ICX-Maximus Kappe wird direkt auf das ICX-multi Abutment aufgeschraubt.



4 Das ICX-multi Abutment ist fertig vorbereitet zur Eingliederung.



5 Das Eindrehmoment liegt bei 27Ncm.



7 Durch Verwendung von ICX-multi Aufbauten bietet sich die Möglichkeit, den Locator™/Maximus abzuwinkeln.

Das ICX-multi® Konzept: Prothetische Lösungen

ICX-multi® KLEBEBASEN



1 Anlieferung im Blister.



2 Für die ICX-multi Aufbau Prothetik gibt es spezielle Okklusalschrauben. Dafür wird das Sechskantinstrument SW 1,2mm benötigt.



3 Aufsetzen der Klebebasis auf den ICX-multi Aufbau.



4 Festschrauben der Klebebasis.



5 Das Eindrehmoment liegt bei 27Ncm.



6 Durch Verwendung der Klebebasis hat man verschiedenste Möglichkeiten der prophetischen Versorgung.



7 Verschraubte Brücke in verschiedenen Materialien.



8 Stegversorgungen

medentis
medical

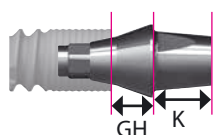
Übersicht: Die ICX-multi® Produktpalette

**Nur für Steg, Brücken und verblockte Kronen Versorgung –
nicht für Einzelzahn- und Teleskop-Versorgungen geeignet!**

erforderliche Mindestbauhöhe 5,5mm / Schraubendreher SW 1,2mm

Artikel-Nr.		Artikel	Dimensionen	Material	Preis €
C-020-751705		17° ICX-multi Aufbau, GH 0,5mm rotationsgesichert	GH 0,5mm K 2,2mm	Titan	99,-*
C-020-751715		17° ICX-multi Aufbau, GH 1,5mm rotationsgesichert	GH 1,5mm K 2,2mm	Titan	99,-*
C-020-751735		17° ICX-multi Aufbau, GH 3,5mm rotationsgesichert	GH 3,5mm K 2,2mm	Titan	99,-*
C-020-753505		35° ICX-multi Aufbau, GH 0,5mm rotationsgesichert	GH 0,5mm K 2,2mm	Titan	99,-*
C-020-753515		35° ICX-multi Aufbau, GH 1,5mm rotationsgesichert	GH 1,5mm K 2,2mm	Titan	99,-*
C-020-753535		35° ICX-multi Aufbau, GH 3,5mm rotationsgesichert	GH 3,5mm K 2,2mm	Titan	99,-*
C-020-851705		17° ICX-multi Aufbau, GH 0,5mm nicht rotationsgesichert	GH 0,5mm K 2,2mm	Titan	99,-*
C-020-851715		17° ICX-multi Aufbau, GH 1,5mm nicht rotationsgesichert	GH 1,5mm K 2,2mm	Titan	99,-*
C-020-851735		17° ICX-multi Aufbau, GH 3,5mm nicht rotationsgesichert	GH 3,5mm K 2,2mm	Titan	99,-*
C-020-853505		35° ICX-multi Aufbau, GH 0,5mm nicht rotationsgesichert	GH 0,5mm K 2,2mm	Titan	99,-*
C-020-853515		35° ICX-multi Aufbau, GH 1,5mm nicht rotationsgesichert	GH 1,5mm K 2,2mm	Titan	99,-*
C-020-853535		35° ICX-multi Aufbau, GH 3,5mm nicht rotationsgesichert	GH 3,5mm K 2,2mm	Titan	99,-*
C-020-750010		ICX-multi Aufbau, gerade, einteilig GH 1mm	GH 1mm K 2,2mm	Titan	39,-*
C-020-750020		ICX-multi Aufbau, gerade, einteilig GH 2mm	GH 2mm K 2,2mm	Titan	39,-*
C-020-750030		ICX-multi Aufbau, gerade, einteilig GH 3mm	GH 3mm K 2,2mm	Titan	39,-*

Hinweis: GH = Gingivahöhe
K = Kaminhöhe




inkl. Basisschraube
(Verbindungsschraube zum Implantat)

Übersicht: Die ICX-multi® Produktpalette

erforderliche Mindestbauhöhe 5,5mm

Artikel-Nr.		Artikel	Dimensionen	Material	Preis €
C-003-000005		ICX-multi Schutzkappe	Ø 4,8 L 4,6mm	Titan	19,-*
C-005-070001		ICX-multi Abdruckpfosten, geschlossen, inkl. Abdruckkappe	L 11mm	Titan	29,-*
C-005-070002		ICX-multi Abdruckpfosten, offen, inkl. Abformhilfe	L 13mm	Titan	29,-*
C-006-010007		ICX-multi Modellanalogue kurz, CAD/CAM	L 11mm K 2,2mm	Titan	19,-*
C-020-951120		ICX-multi Prothetikaufbau, Titan	Ø 4,8 L 12mm (kürzbar auf 4,1mm)	Titan	39,-*
C-020-952120		ICX-multi Prothetikaufbau, Kunststoff	Ø 4,8 L 12mm (kürzbar auf 4,1mm)	Kunststoff ausbrennbar	19,-*
C-020-953120		ICX-multi Prothetikaufbau PEEK (Provisorium/Bissregistrierung)	Ø 4,8 L 12mm (kürzbar auf 4,1mm)	Peek	19,-*
C-029-002010		ICX-multi Klebebasis (für Stege und Kunststoff-Verblendbrücken)	Ø 4,8 L 5,5mm	Titan	39,-*
C-029-002011		ICX-multi Klebebasis GH 0mm, (für Keramik-Verblendbrücken)	Ø 5,4mm, L 5,5mm	Titan	39,-*
C-030-000010		ICX-multi Scankappe	L 12,5mm B 4,5mm T 6,5mm	Peek	39,-*
C-031-100001		ICX-Maximus-Kappe, GH 3mm, (zzgl. GH ICX-multi Aufbau)	Ø 4,8 L 4,4mm	Titan	39,-*
C-015-100030		ICX-multi Sechskantinstrument SW 1,2mm mittel	SW 1,2mm	Edelstahl	49,-*
C-020-000001		ICX-multi Eindrehinstrument SW 3,2mm für gerade multi-Aufbauten	SW 3,2mm	Edelstahl	49,-*






 inkl. Prothetikschaube (Okklusalschraube)
(Verbindungsschraube zum ICX-multi-Aufbau)


Einsatzbereich und Indikation

Das ICX-multi® Konzept ist ein prothetisches Konzept zur Sofortversorgung von zahnlosen Patienten. Zur besseren Abstützung der provisorischen Versorgung besteht die Möglichkeit, dass die posterioren Implantate im 17° oder 35° Winkel nach distal gesetzt werden. Diese Angulation wird durch die speziellen Abutments ausgeglichen.

Übersicht: Die ICX-multi® Produktpalette

erforderliche Mindestbauhöhe 5,5mm

Artikel-Nr.		Artikel	Dimensionen	Material	*Preis €
C-020-956120		ICX-multi Prothetikaufbau CoCr Biodur CCM/BC NEM angussfähig	Ø 4,8mm L 7mm	CoCr Biodur CCM/ BC	49,-*
C-020-750000		ICX-multi Aufbau, gerade, GH 0mm NICHT für die ICX-plus- Implantate zu verwenden!	Ø 4,8mm GH 0mm K 2,2mm	Titan	39,-*
C-020-750001		ICX-multi Aufbau, gerade, GH 0mm für ICX-plus Implantat	Ø 4,8mm GH 0mm K 2,2mm	Titan	39,-*
C-020-955120		ICX-multi-Schweißaufbau zum Verschweißen mehrerer Aufbauten mithilfe eines Titandrahtes	Ø 4,8mm L 12mm	Titan	39,-*
C-020-955121		ICX-multi-Schweißaufbau zum Verschweißen mehrerer Aufbauten mithilfe eines Titandrahtes	Ø 5,1mm L 10,5mm	Titan	39,-*

 inkl. Prothetikschaube (Okklusalschraube)
(Verbindungsschraube zum ICX-multi-Aufbau)

Einsatzbereich und Indikation

Das ICX-multi® Konzept ist ein prothetisches Konzept zur Sofortversorgung von zahnlosen Patienten. Zur besseren Abstützung der provisorischen Versorgung besteht die Möglichkeit, dass die posterioren Implantate im 17° oder 35° Winkel nach distal gesetzt werden. Diese Angulation wird durch die speziellen Abutments ausgeglichen.

ICX

Das FAIRE Implantat-System



Oder per Post an: medentis medical GmbH · Walporzheimer Str. 48-52 · 53474 Bad Neuenahr/Ahrweiler

X	Artikel-Nr.	Bezeichnung	Menge	*Preis (Euro)
		ICX-multi® System		
	C-003-000005	ICX-multi Schutzkappe		19,-
	C-005-070001	ICX-multi Abformpfosten, geschlossen		29,-
	C-005-070002	ICX-multi Abformpfosten, offen		29,-
	C-006-010007	ICX-multi Modellanalog kurz, CAD/CAM		19,-
	C-015-100030	ICX-Sechskantinstrument SW 1,2 mittel, für alle Schrauben der Aufbauten		49,-
	C-020-000001	ICX-multi Instrument SW 3,2		49,-
	C-020-750000	ICX-multi Aufbau, gerade, 0mm, NICHT für die ICX-plus-Implantate zu verwenden!		39,-
	C-020-750001	ICX-multi Aufbau, gerade, 0mm, für ICX-plus Implantat		39,-
	C-020-750010	ICX-multi Aufbau, gerade, 1mm		39,-
	C-020-750020	ICX-multi Aufbau, gerade, 2mm		39,-
	C-020-750030	ICX-multi Aufbau, gerade, 3mm		39,-
	C-020-751705	17° ICX-multi Aufbau, 0,5mm mit hex		99,-
	C-020-751715	17° ICX-multi Aufbau, 1,5mm mit hex		99,-
	C-020-751735	17° ICX-multi Aufbau, 3,5mm mit hex		99,-
	C-020-753505	35° ICX-multi Aufbau, 0,5mm mit hex		99,-
	C-020-753515	35° ICX-multi Aufbau, 1,5mm mit hex		99,-
	C-020-753535	35° ICX-multi Aufbau, 3,5mm mit hex		99,-
	C-020-851705	17° ICX-multi Aufbau, 0,5mm ohne hex		99,-
	C-020-851715	17° ICX-multi Aufbau, 1,5mm ohne hex		99,-
	C-020-851735	17° ICX-multi Aufbau, 3,5mm ohne hex		99,-
	C-020-853505	35° ICX-multi Aufbau, 0,5mm ohne hex		99,-
	C-020-853515	35° ICX-multi Aufbau, 1,5mm ohne hex		99,-
	C-020-853535	35° ICX-multi Aufbau, 3,5mm ohne hex		99,-
	C-020-951120	ICX-multi Prothetikaufbau, Titan		39,-
	C-020-952120	ICX-multi Prothetikaufbau, Kunststoff		19,-
	C-020-953120	ICX-multi Provisorium/Bissregistrierung, Peek		19,-
	C-029-002010	ICX-multi Klebebasis		39,-
	C-030-000010	ICX-multi Scankappe		39,-
	C-031-100001	ICX-Maximus-Kappe, 1mm für ICX-multi		39,-
	C-029-002011	ICX-multi Klebebasis 0mm, geringe Präphöhe		39,-
	C-020-956120	ICX-multi Prothetikaufbau CrCo		49,-
	C-020-955120	ICX-multi-Schweißaufbau, Ø 4,8mm, L 12mm		39,-
	C-020-955121	ICX-multi-Schweißaufbau, Ø 5,1mm, L 10,5mm		39,-

Kostenfreier Express-Service für Sie!

Wenn Sie bis 19.00 Uhr bestellen, erhalten Sie Ihre Ware mit „Express-Saver“ bis mittags des nächsten Werktages (Mo.-Fr.) geliefert; und das ohne Versandkosten, innerhalb Deutschlands.

Name

Kd.-Nr.

Datum, Unterschrift

*Alle Preise in Euro zzgl. gesetzl. Mehrwertsteuer, bis auf Widerruf (Stand 01.01.18)

Praxis Stempel

Alle ICX-Implantate zu € 59,- nur im 6er-Pack lieferbar!

X	Artikel-Nr.	Bezeichnung	Menge	*Preis (Euro)
		ICX-IMPLANTATE - 6er-Pack		
	C-001-290080	ICX-mini Ø 2,9 x 8mm		354,-
	C-001-290100	ICX-mini Ø 2,9 x 10mm		354,-
	C-001-290125	ICX-mini Ø 2,9 x 12,5mm		354,-
	C-001-345065	ICX-plus Ø 3,45 x 6,5mm		354,-
	C-001-345080	ICX-plus Ø 3,45 x 8mm		354,-
	C-001-345100	ICX-plus Ø 3,45 x 10mm		354,-
	C-001-345125	ICX-plus Ø 3,45 x 12,5mm		354,-
	C-001-390080	ICX-PREMIUM Ø 3,75 X 8mm		354,-
	C-001-390100	ICX-PREMIUM Ø 3,75 x 10mm		354,-
	C-001-390125	ICX-PREMIUM Ø 3,75 x 12,5mm		354,-
	C-001-390150	ICX-PREMIUM Ø 3,75 x 15mm		354,-
	C-001-425080	ICX-PREMIUM Ø 4,1 x 8mm		354,-
	C-001-425100	ICX-PREMIUM Ø 4,1 x 10mm		354,-
	C-001-425125	ICX-PREMIUM Ø 4,1 x 12,5mm		354,-
	C-001-425150	ICX-PREMIUM Ø 4,1 x 15mm		354,-
	C-001-480080	ICX-PREMIUM Ø 4,8 x 8mm		354,-
	C-001-480100	ICX-PREMIUM Ø 4,8 x 10mm		354,-
	C-001-480125	ICX-PREMIUM Ø 4,8 x 12,5mm		354,-
	C-001-480150	ICX-PREMIUM Ø 4,8 x 15mm		354,-
		ICX-ACTIVE-MASTER IMPLANTATE - 6er-Pack		
	ACM-001-390080	ICX-ACTIVE-MASTER Ø 3,75 · L 8mm		354,-
	ACM-001-390100	ICX-ACTIVE-MASTER Ø 3,75 · L 10mm		354,-
	ACM-001-390125	ICX-ACTIVE-MASTER Ø 3,75 · L 12,5mm		354,-
	ACM-001-390150	ICX-ACTIVE-MASTER Ø 3,75 · L 15mm		354,-
	ACM-001-425080	ICX-ACTIVE-MASTER Ø 4,1 · L 8mm		354,-
	ACM-001-425100	ICX-ACTIVE-MASTER Ø 4,1 · L 10mm		354,-
	ACM-001-425125	ICX-ACTIVE-MASTER Ø 4,1 · L 12,5mm		354,-
	ACM-001-425150	ICX-ACTIVE-MASTER Ø 4,1 · L 15mm		354,-
	ACM-001-480080	ICX-ACTIVE-MASTER Ø 4,8 · L 8mm		354,-
	ACM-001-480100	ICX-ACTIVE-MASTER Ø 4,8 · L 10mm		354,-
	ACM-001-480125	ICX-ACTIVE-MASTER Ø 4,8 · L 12,5mm		354,-
	ACM-001-480150	ICX-ACTIVE-MASTER Ø 4,8 · L 15mm		354,-

Kostenfreier Express-Service für Sie!

Wenn Sie bis 19.00 Uhr bestellen, erhalten Sie Ihre Ware mit „Express-Saver“ bis mittags des nächsten Werktages (Mo.-Fr.) geliefert; und das ohne Versandkosten, innerhalb Deutschlands.

Name

Kd.-Nr.

Datum, Unterschrift

*Alle Preise in Euro zzgl. gesetzl. Mehrwertsteuer, bis auf Widerruf (Stand 01.01.2018)

Praxis Stempel

medentis medical GmbH · Walporzheimer Str. 48-52 · 53474 Bad Neuenahr/Ahrweiler · Tel.: +49 (0)2641 9110-0

*ICX ERÖFFNET
Neue Horizonte!*



ICX

Das FAIRE Implantat-System

Bestellen Sie in unserem online ICX-Shop:

www.medentis.de

ICX-multi[®] KONZEPT

HANDBUCH 1.0

4-ON-ICX (UK)

**3-8gliedrige Brückenversorgung
& Komplett-Kieferversorgung**

6-ON-ICX (OK)

*ICX ERÖFFNET
Neue HORIZONTE!*

ICX

Das FAIRE Implantat-System